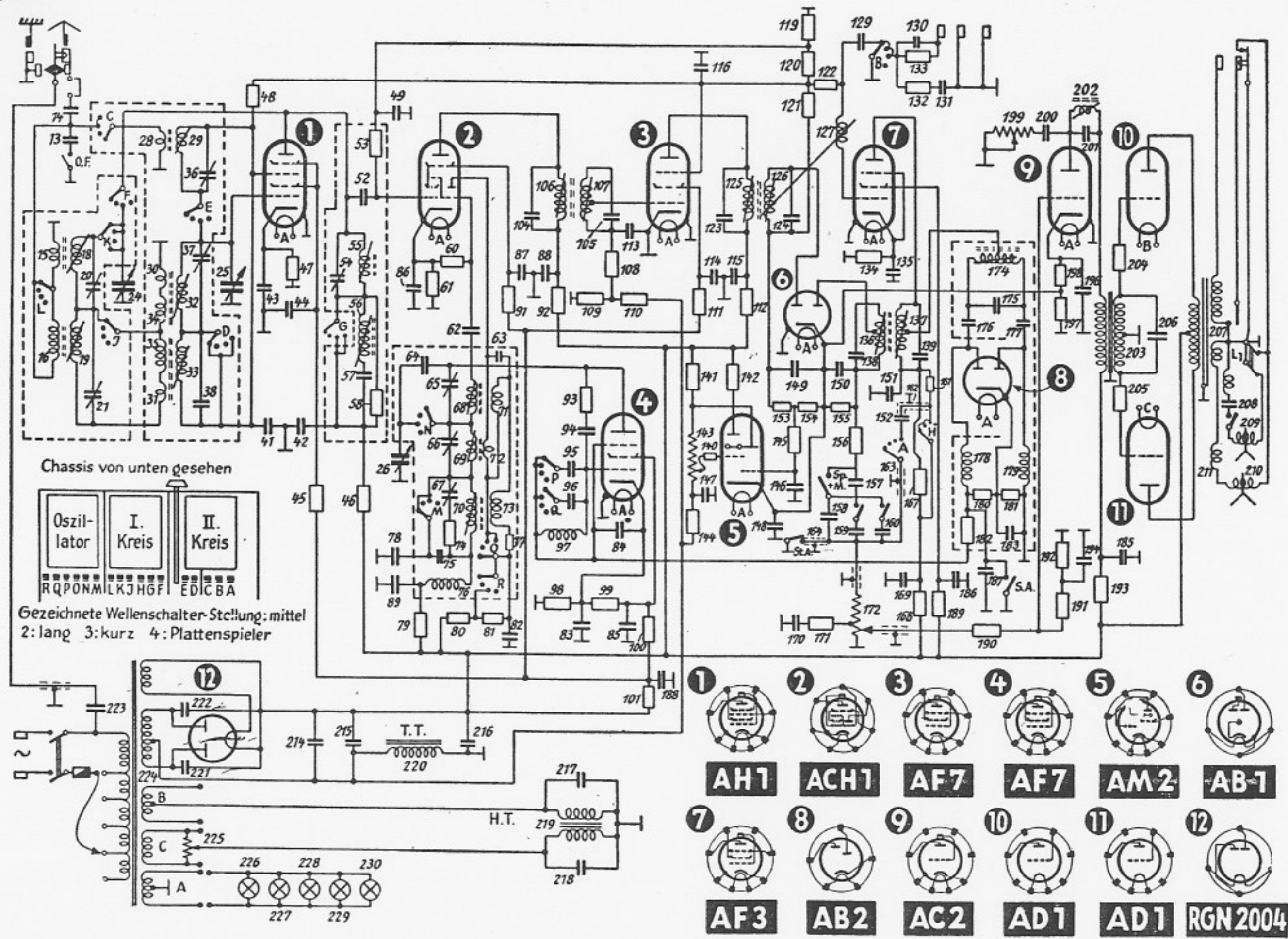


T 7001 WK



13	10.000 pF	75	280 pF	112	1000 Ohm	151	3000 pF	188	1 mF
14	500 pF	77	1000 Ohm	113	0,1 mF	152	50.000 pF	189	0,1 MOhm
20	10-35 pF	78	5500 pF	114	0,1 mF	153	0,5 MOhm	190	2 MOhm
21	10-35 pF	79	30.000 Ohm	115	0,1 mF	154	0,2 MOhm	191	2 MOhm
36	15-45 pF	80	15.000 Ohm	116	50.000 pF	155	0,3 MOhm	192	10.000 Ohm
37	4,5-20 pF	81	15.000 Ohm	119	4 MOhm	156	0,2 MOhm	193	10.000 Ohm
38	4,5-20 pF	82	0,1 mF	120	4 MOhm	157	250 pF	194	250 pF
41	0,1 mF	83	0,1 mF	121	2 MOhm	158	300 pF	196	15 mF
42	0,1 mF	84	0,1 mF	122	0,5 MOhm	159	400 pF	197	1000 Ohm
43	0,1 mF	85	1 mF	123	200 pF	160	1500 pF	198	1000 Ohm
44	0,1 mF	86	0,1 mF	124	200 pF	161	1000 Ohm	199	0,1 MOhm
45	1000 Ohm	87	0,1 mF	129	50.000 pF	162	100 pF/m	200	8000 pF
46	30.000 Ohm	88	0,1 mF	130	700 pF	163	100 pF/m	201	1200 pF
47	500 Ohm	89	1 mF	131	20.000 pF	164	100 pF/m	204	30.000 Ohm
48	0,2 MOhm	91	1000 Ohm	132	0,04 MOhm	167	20.000 Ohm	205	30.000 Ohm
49	10.000 pF	92	1000 Ohm	133	0,15 MOhm	168	10.000 Ohm	206	100 pF
52	130 pF	93	40.000 Ohm	134	300 Ohm	169	4 mF	208	1 mF
53	0,1 MOhm	94	100 pF	138	200 pF	170	30.000 pF	214	16 mF
54	15-45 pF	95	500 pF	139	200 pF	171	15.000 Ohm	215	8 mF
57	30 pF	96	500 pF	140	2 MOhm	172	1,3 MOhm	216	16 mF
58	7000 Ohm	98	260 Ohm	141	0,4 MOhm	175	200 pF	217	20 mF
60	40.000 Ohm	99	9000 Ohm	142	80.000 Ohm	176	50 pF	218	20 mF
61	300 Ohm	100	1000 Ohm	143	1,3 MOhm	177	50 pF	221	5000 pF
62	50 pF	101	15.000 Ohm	144	1 MOhm	180	1 MOhm	222	5000 pF
63	5 pF	104	200 pF	145	2 MOhm	181	1 MOhm	223	250 pF
64	650 pF	105	200 pF	146	10.000 pF	182	0,1 MOhm	225	30 Ohm
65	4,5-20 pF	108	1,5 MOhm	147	0,1 mF	183	100 pF		
66	4,5-20 pF	109	0,15 MOhm	148	0,1 mF	185	1 mF		
67	15-45 pF	110	3 MOhm	149	50 pF	186	1 mF		
74	250 Ohm	111	1000 Ohm	150	50 pF	187	0,1 mF		

	BUIS	K	G2(4)	G3(5)	A	Atr	K	G2(4)	G3(5)	A	Atr
1	AH 1	2	100		163		4	1		3	
2	ACH 1	3,5	96		300	130	11	2,5		2,5	6
3	AF 7		100		250		1,6	0,4		1,2	
4	AF 7	2,6	90		260		1	0,2		0,75	
5	AM 2	2,85			230	50					
6	AB 1	2,85									
7	AF 3	2,7	82		230		9	2,5		6,5	
8	AB 2										
9	AC 2	6,3				255	3,1				3,1
10/11	AD 1	48				300	60				60
12	RGN 2004	305					160				